

Committente:

**COMUNE DI TRAUSSELLA**

**- PROVINCIA DI TORINO -**

Oggetto:

**VERIFICHE DI COMPATIBILITA' IDRAULICA  
E IDROGEOLOGICA**

ELABORATI GEOLOGICI

redatti secondo le prescrizioni della Circolare P.G.R. 8.05.96 n. 7/LAP, della relativa Nota Tecnica Esplicativa del Dicembre 1999, della D.G.R. n° 45-6566 del 15.07.02, della D.G.R. n° 31-1844 del 07.04.11 e del Piano Stralcio per l'Assetto Idrogeologico (PAI)

CARTA GEOLOGICA E LITOTECNICA

SCALA:  
1:10.000

Identificazione elaborato	Ambito	Tipologia	Commessa	n° elaborato
GC10307GB01_A	G	C	103/07	G B01_A

Dati Progettisti

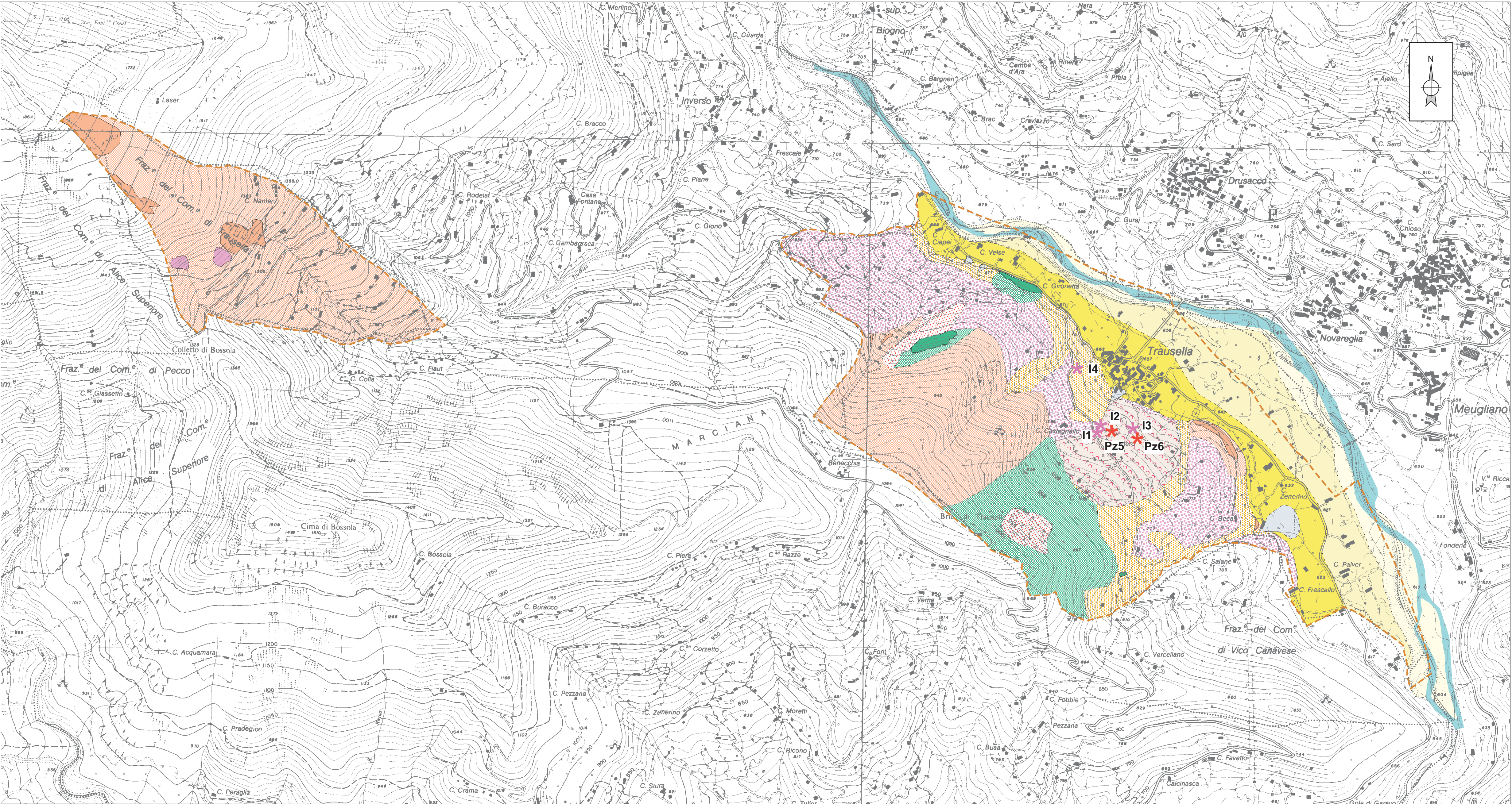
**Geol. Edoardo Rabajoli**

**GEO sintesi** Associazione tra Professionisti  
Corso Unione Sovietica 560 - 10135 Torino  
tel. 0113913194 - fax 0113470903  
e-mail: info@geoengineering.torino.it

Rev.	Redatto	Verificato	Validato	Data	Timbri e firme
1	Geol. T. Barbero	Geol. E. Rabajoli	Geol. E. Rabajoli	05-08	
2	Geol. T. Barbero	Geol. N. Quaranta	Geol. E. Rabajoli	05-11	

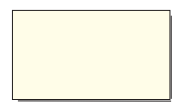
Il Responsabile del procedimento FIRMA

File: GC10307GB01\_A.pdf



## LEGENDA

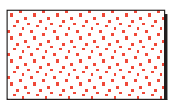
### FORMAZIONI SUPERFICIALI QUATERNARIE



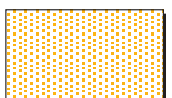
Depositi alluvionali attuali del T. Chiusella, aventi potenza generalmente maggiore di 3 m: recenti (a), antichi (b)  
**STRUTTURA STRATIFICATA, TERRENO GRANULARE SCIOLTO**



Depositi alluvionali, aventi potenza generalmente maggiore di 5 m: recenti (a), antichi (b)  
**STRUTTURA STRATIFICATA, TERRENO GRANULARE SCIOLTO**



Depositi detritici di versante, localmente a grossi blocchi, con potenza maggiore di 2 m  
**STRUTTURA CAOTICA, TERRENO GRANULARE SCIOLTO**



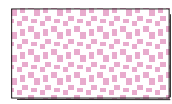
Coperture eluvio-colluviali e/o detritico-colluviali aventi potenza superiore a 2 m, talora derivanti dalla rielaborazione di depositi glaciali  
**STRUTTURA CAOTICA, TERRENO DA GRANULARE SCIOLTO A COESIVO POCO CONSISTENTE**



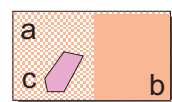
Depositi di concode torrentizio, con potenza compresa tra 2 e 5 m  
**STRUTTURA CAOTICA, LOCALMENTE STRATIFICATA, TERRENO DA GRANULARE SCIOLTO A COESIVO POCO CONSISTENTE**



Accumuli gravitativi di massa antichi, con potenza generalmente maggiore di 10 m  
**STRUTTURA CAOTICA, TERRENO DA GRANULARE SCIOLTO A COESIVO POCO CONSISTENTE, LOCALMENTE ADDENSATO E CON PRESENZA DI ZOLLE DI SUBSTRATO DISARTICOLATO.**



Depositi glaciali pleistocenici indifferenziati, aventi potenza maggiore di 5 m.  
**STRUTTURA CAOTICA, TERRENO DA GRANULARE SCIOLTO A COESIVO POCO CONSISTENTE, LOCALMENTE ADDENSATO**



### BASAMENTO PRE-QUATERNARIO

**ZONA SESIA - LANZO : Complesso dei Micascisti eclogitici**

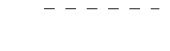
Micascisti eclogitici a onfacite e glaucofane, gneiss minuti ad albite, quarzo, fengite, clorite, epidoto, diopside giadelitico e glaucofane, con locali lenti marmoree e basiche; subaffioranti al di sotto di un orizzonte di alterazione e/o della coltre eluvio-colluviale (aventi potenza inferiore a 2 m) (a); affioranti (b); principali masse carbonatiche (c).  
**ROCCE LAPIDEE A GRANA FINE E SCISTOSE**



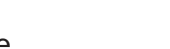
Scisti eclogitici e glaucofanici, glaucofaniti granatiferi: subaffioranti al di sotto della coltre eluvio-colluviale (avente potenza inferiore a 2 m) (a); affioranti (b).  
**ROCCE LAPIDEE GRANULARI E SCISTOSE**



a



b



### SIMBOLI

Limite geologico certo (a) e presunto (b)

Giacitura della foliazione

Direzione dei principali sistemi di fratture

Alveo del T. Chiusella

### INDAGINI GEOGNOSTICHE



I1

Sondaggio attrezzato con inclinometro e codice identificativo



Pz1

Sondaggio attrezzato con piezometro e codice identificativo